

**PROCEDIMENTO DE MANIFESTAÇÃO DE INTERESSE CBH RIO PARÁ Nº 01/2023
EDITAL DE SANEAMENTO RURAL**

INFORMAÇÕES GERAIS:

- 10 Municípios inscritos;
- 33 Comunidades não tradicionais;
- 1 Comunidade Tradicional.

MUNICÍPIOS INSCRITOS – ALTO PARÁ

Nº inscrição	Região Fisiográfica	Estado	Município	Localidades/ Distritos inscritos	HABILITADA	TRADICIONAL
A-001	Alto	MG	Oliveira	FUNDÃO / MIRANDAS	SIM	NÃO
A-002	Alto	MG	Resende Costa	CAJURU	SIM	NÃO
A-003	Alto	MG	Resende Costa	JACARANDIRA	SIM	NÃO
A-004	Alto	MG	Piracema	BARRO PRETO	SIM	NÃO
A-005	Alto	MG	Piracema	AGUADA	SIM	NÃO
A-006	Alto	MG	Piracema	CORREIAS	SIM	NÃO
A-007	Alto	MG	Piracema	COSTAS	SIM	NÃO
A-008	Alto	MG	Piracema	MATA DOS CORREIAS	SIM	NÃO
A-009	Alto	MG	Piracema	PINTOS	SIM	NÃO
A-010	Alto	MG	Piracema	JOAQUIM RODRIGUES	SIM	NÃO
A-011	Alto	MG	Piracema	BOM RETIRO	SIM	NÃO
A-012	Alto	MG	Piracema	MANGA LARGA	SIM	NÃO
A-013	Alto	MG	Piracema	MUNDEUS	SIM	NÃO
A-014	Alto	MG	Piracema	PEROBA	SIM	NÃO
A-015	Alto	MG	Piracema	TAQUARAL	SIM	NÃO
A-016	Alto	MG	Cláudio	CUSTÓDIOS	SIM	NÃO
A-017	Alto	MG	Cláudio	MATIAS	SIM	NÃO
A-018	Alto	MG	Cláudio	RIBEIRÃO DO SÃO VICENTE	SIM	NÃO
A-019	Alto	MG	Itaguara	AURORA	SIM	NÃO
A-020	Alto	MG	Itaguara	PIPOCA	SIM	NÃO
A-021	Alto	MG	Itaguara	SAPECADO	SIM	NÃO

MUNICÍPIOS INSCRITOS – MÉDIO PARÁ

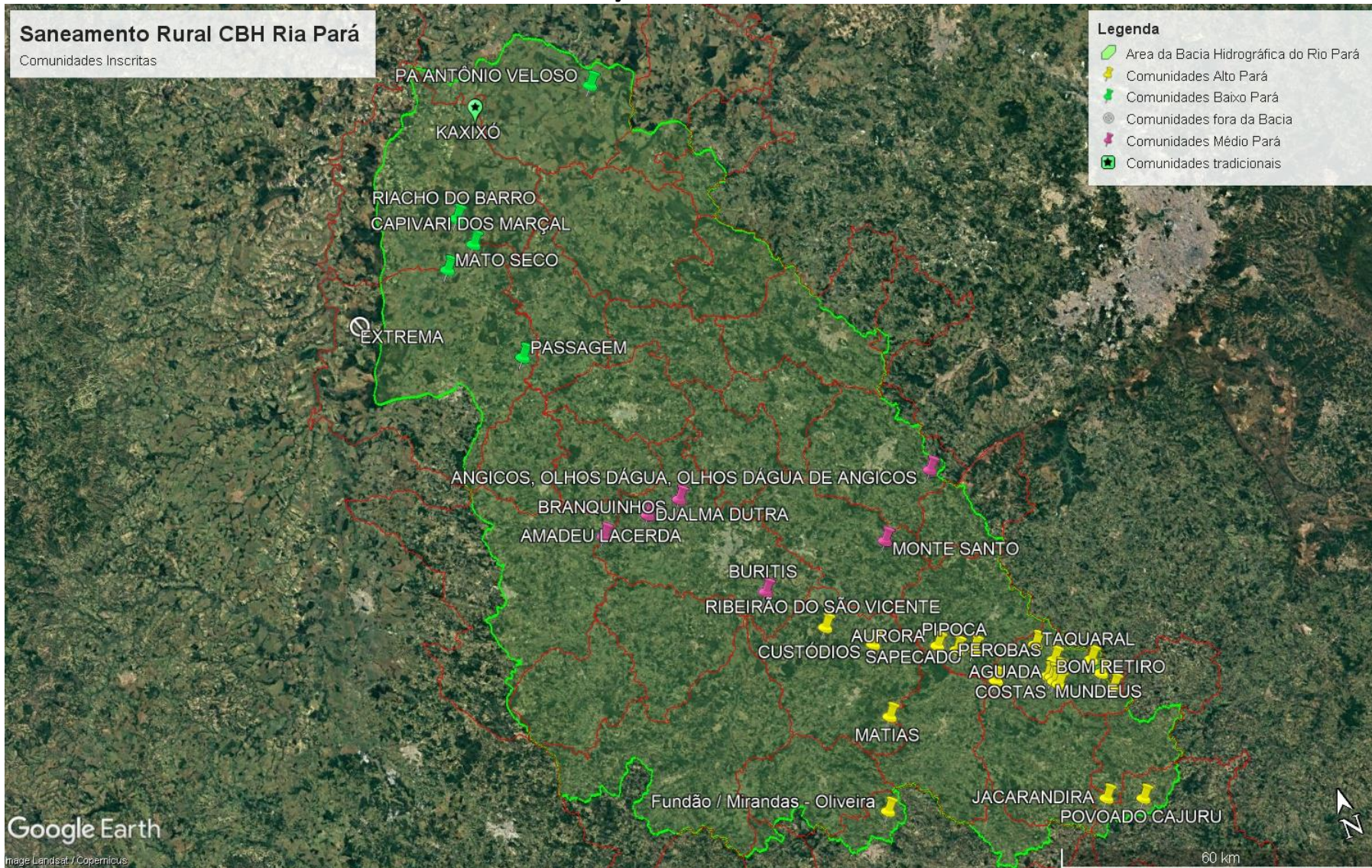
Nº inscrição	Região Fisiográfica	Estado	Município	Localidades/ Distritos inscritos	HABILITADA	TRADICIONAL
M-001	Médio	MG	Divinópolis	AMADEU LACERDA	SIM	NÃO
M-002	Médio	MG	Divinópolis	BRANQUINHOS	SIM	NÃO
M-003	Médio	MG	Divinópolis	BURITIS	SIM	NÃO
M-004	Médio	MG	Carmo do Cajuru	Bom Jesus de Angicos, Jacarandá e Olhos d'Água de Angicos	SIM	NÃO
M-005	Médio	MG	Carmo do Cajuru	MONTE SANTO	SIM	NÃO
M-006	Médio	MG	Divinópolis	DJALMA DUTRA	SIM	NÃO

MUNICÍPIOS INSCRITOS – BAIXO PARÁ

Nº inscrição	Região Fisiográfica	Estado	Município	Localidades/ Distritos inscritos	HABILITADA	TRADICIONAL
B-001	Baixo	MG	Bom Despacho	MATO SECO	SIM	NÃO
B-002	Baixo	MG	Bom Despacho	CAPIVARI DOS MARÇAL	SIM	NÃO
B-003	Baixo	MG	Bom Despacho	EXTREMA	NÃO	NÃO
B-004	Baixo	MG	Bom Despacho	PASSAGEM	SIM	NÃO
B-005	Baixo	MG	Pompéu	PA ANTÔNIO VELOSO	SIM	NÃO
B-006	Baixo	MG	Martinho Campos	KAXIXÓ	SIM	SIM
B-007	Baixo	MG	Martinho Campos	RIACHO DO BARRO	SIM	NÃO

Obs. A comunidade Extrema no Município de Bom Despacho foi inabilitada por esta localizada fora de área de abrangência da Bacia Hidrográfica do Rio Pará.

MAPA DE LOCALIZAÇÃO DAS COMUNIDADES INSCRITAS



OBSERVAÇÕES:

- Para definição das localidades que irão prosseguir na etapa de **hierarquização** foram aplicados os critérios descritos no Item 3 do Edital, a saber:

- 1º) Ser reconhecida como comunidade tradicional
- 2º) Comunidade tradicional com o maior número de domicílios
- 3º) Comunidade com o maior número de domicílios

- Para localidades que ficarem **empatadas** (por apresentar o mesmo número de domicílios) será considerada aquela que na análise da etapa de hierarquização alcançar a maior pontuação no somatório dos critérios C6 e C8. Permanecendo o empate, a localidade a ser atendida será definida após a realização da visita técnica descrita no item 9 do Edital.

Belo Horizonte, 11 de maio de 2023.